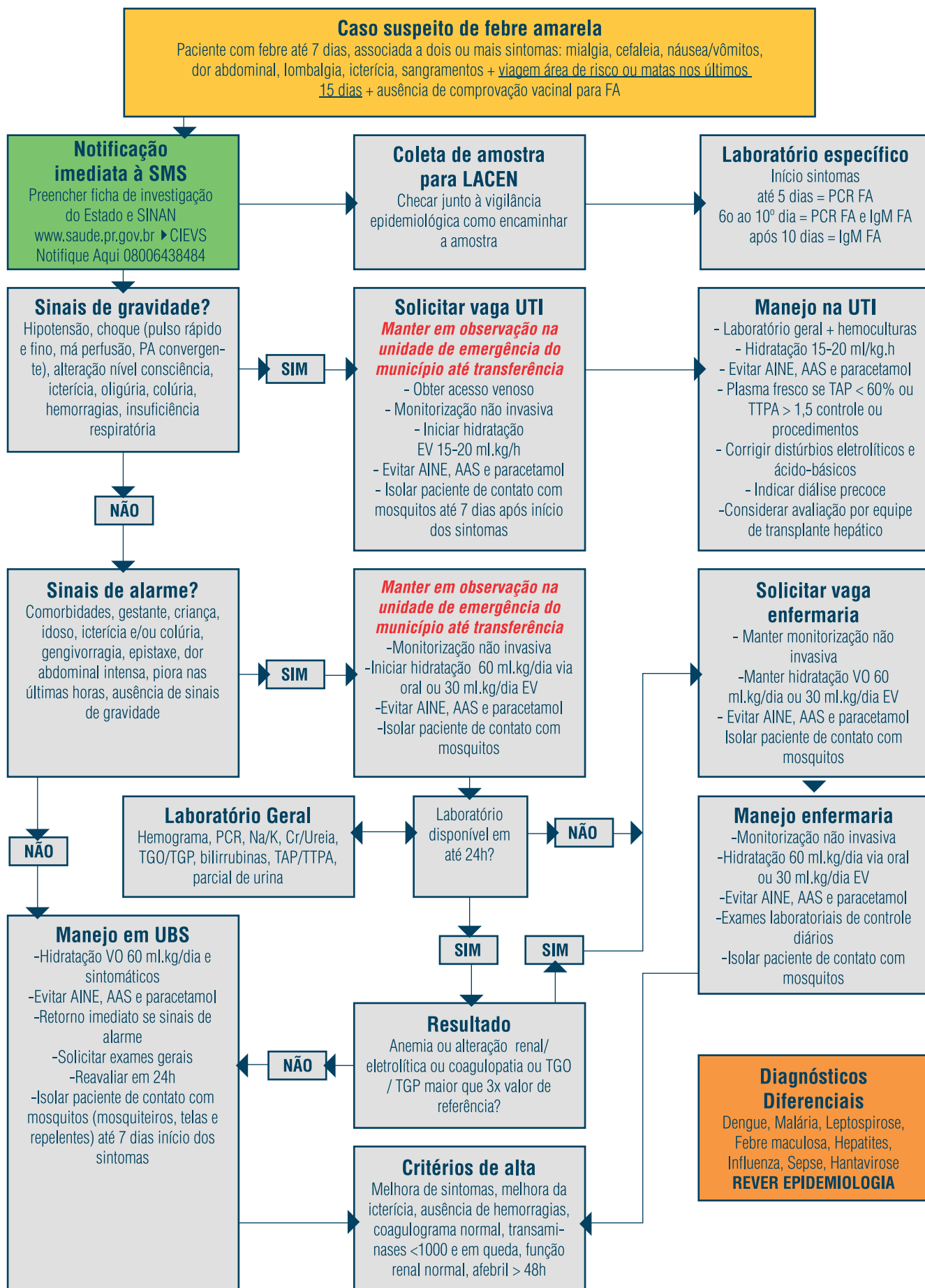


FLUXOGRAMA DE INVESTIGAÇÃO E MANEJO CLÍNICO DE PACIENTES SUSPEITOS DE FEBRE AMARELA (FA) NO ESTADO DO PARANÁ 2018



PARANÁ
GOVERNO DO ESTADO
Secretaria da Saúde



FA: febre amarela SMS: Secretaria Municipal de Saúde LACEN: Laboratório Central do Estado PCR FA: "Reação em cadeia da polimerase" método exame para detecção viral IgM FA: sorologia IgM febre amarela EV: endovenoso AINE: antiinflamatório não esteroideal AAS: ácido acetil salicílico TAP: tempo protrombina TTPA: tempo tromboplastina parcial ativada VO: via oral PCR: proteína C reativa Na: sódio K: potássio Cr: creatinina TGO: transaminase oxalacética TGP: transaminase pirúvica